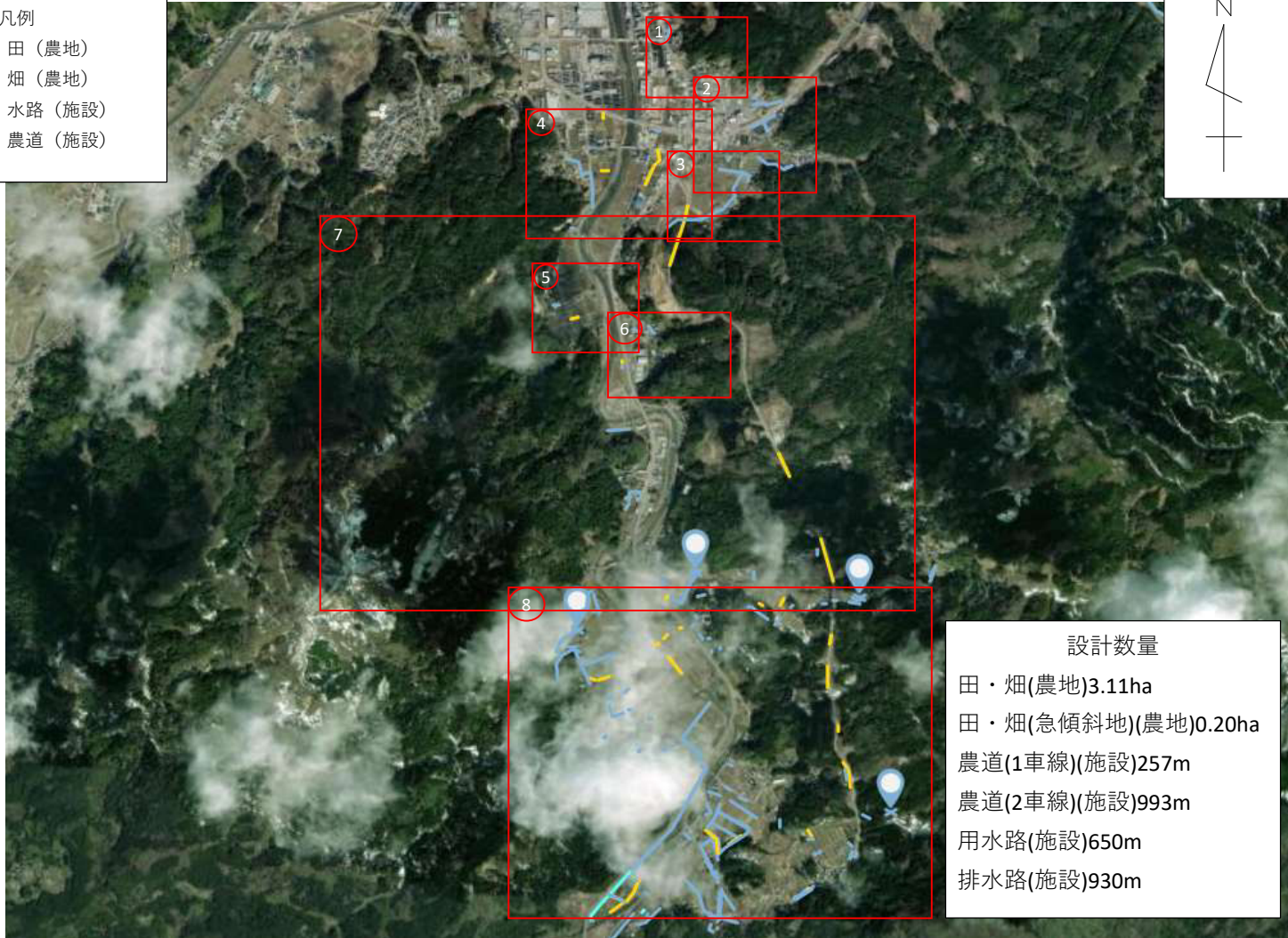


# 令和8年度 令和6年災 河原田地区 農地施設災害復旧設計業務その1 設計箇所図

- 凡例
- 田 (農地)
  - 畑 (農地)
  - 水路 (施設)
  - 農道 (施設)

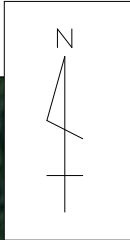


設計数量

田・畑(農地)	3.11ha
田・畑(急傾斜地)(農地)	0.20ha
農道(1車線)(施設)	257m
農道(2車線)(施設)	993m
用水路(施設)	650m
排水路(施設)	930m

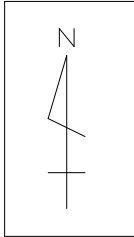
# 設計業務箇所1 (杉平地先)

- 凡例
- 田 (農地)
  - 畑 (農地)
  - 水路 (施設)
  - 農道 (施設)



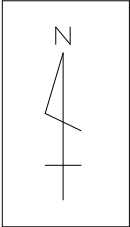
# 設計業務箇所2 (杉平地先)

- 凡例
- 田 (農地)
  - 畑 (農地)
  - 水路 (施設)
  - 農道 (施設)

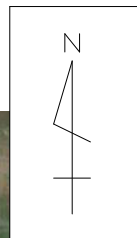


### 設計業務箇所3 (杉平地先)

- 凡例
- 田 (農地)
  - 畑 (農地)
  - 水路 (施設)
  - 農道 (施設)



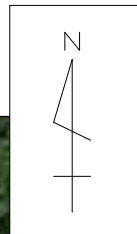
# 設計業務箇所4 (山岸地先)



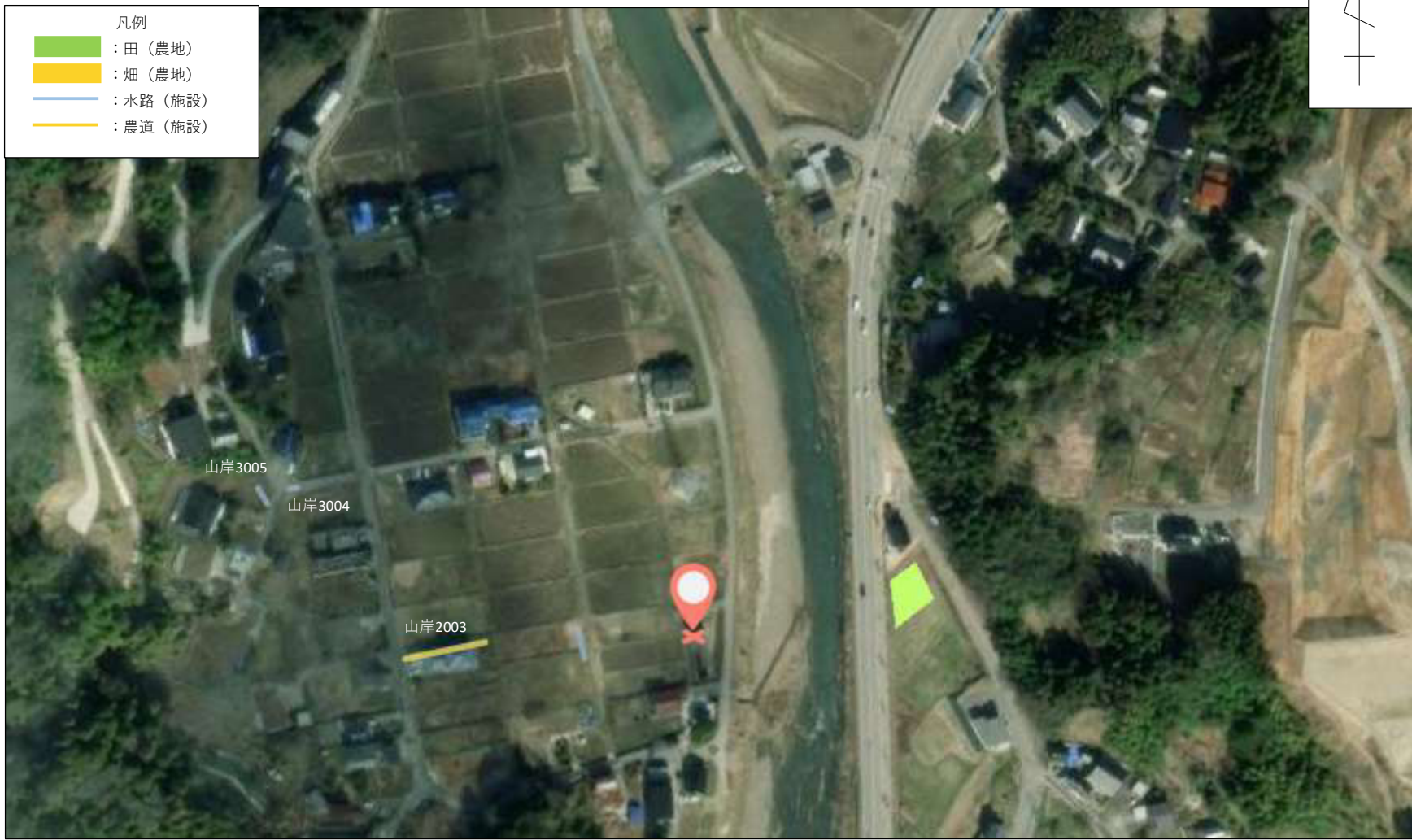
- 凡例
- 田 (農地)
  - 畑 (農地)
  - 水路 (施設)
  - 農道 (施設)



# 設計業務箇所5 (山岸地先)

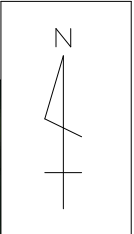


- 凡例
- 田 (農地)
  - 畑 (農地)
  - 水路 (施設)
  - 農道 (施設)







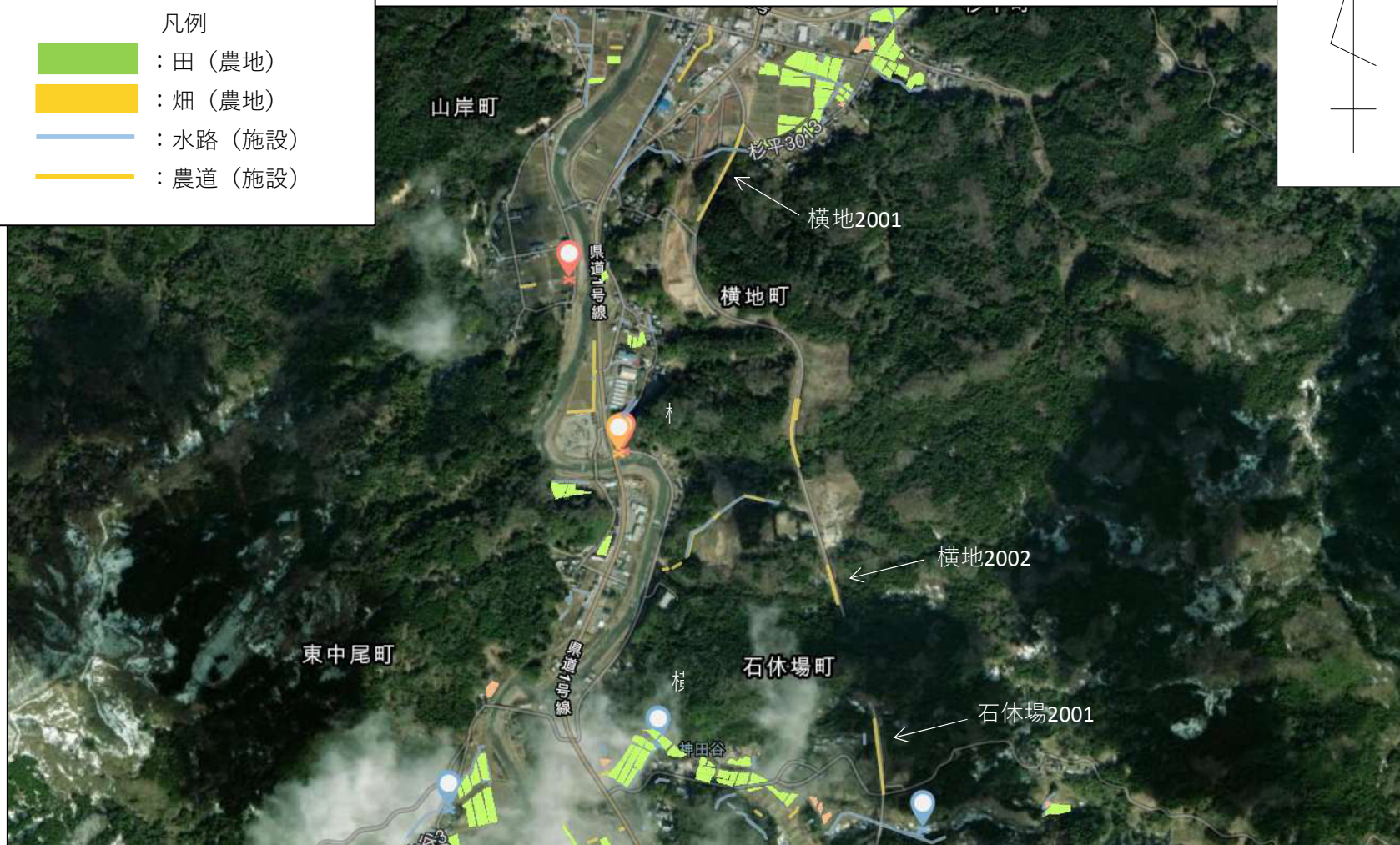
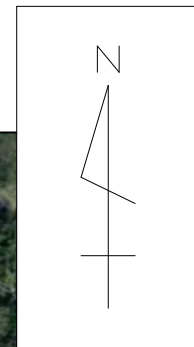
# 設計業務箇所6 (横地地先)

- 凡例
- 田 (農地)
  - 畑 (農地)
  - 水路 (施設)
  - 農道 (施設)







# 設計業務箇所7 (広域農道)

- 凡例
-  : 田 (農地)
  -  : 畑 (農地)
  -  : 水路 (施設)
  -  : 農道 (施設)



# 設計業務箇所8 (広域農道)

凡例

-  : 田 (農地)
-  : 畑 (農地)
-  : 水路 (施設)
-  : 農道 (施設)

